



Votre piscine individuelle  
**TRENDSTONE**  
EN BLOCS POLYSTYRÈNE

**LE CONCEPT  
MODULAIRE LUXURIEUX**

Avec un grand choix de couleurs  
et de combinaisons d'escaliers.





# PISCINES EN KIT RECTANGULAIRES

On connaît l'esthétique des piscines à lignes droites, allée à quelques points forts techniques, comme souvent illustrée dans les magazines sur papier glacé. Le but n'est toutefois plus le rafraîchissement pendant les journées chaudes. Une piscine performante doit, esthétique mise à part, être moins énergivore et compatible avec une baisse significative des coûts d'exploitation. Les bassins en blocs modulaires isolants gagnent pour cette raison en popularité. L'installation simple et rapide, la légèreté des blocs à bancher, la variété des revêtements et l'isolation optimale de l'énergie thermique constituent des arguments convaincants.

Une piscine modulaire TRENDSTONE n'est pas une piscine standard. Le concept modulaire vous permet d'adapter la piscine aux conditions locales et à vos besoins. Si une piscine standard 8 x 4 m ne convient pas pour votre jardin, construisez un bassin de 8 x 3 m. Souhaitez-vous construire un bassin de refroidissement pour compléter votre sauna? Tout est faisable avec les blocs de coffrage isolants TrendStone.

Tous les bassins du système modulaire TRENDSTONE sont garantis d'un standard de fabrication très élevé. Les parpaings assemblés par système de languette et de rainurage sont facilement empilables. Les extrémités sont fermées par les profilés d'insertion inclus à la livraison, facilitant le remplissage du béton.





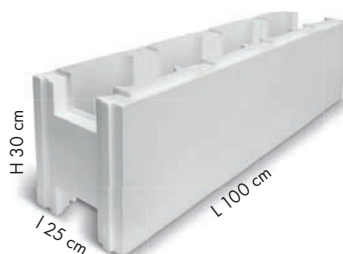
# SYSTEMPOOLS



- |   |  |   |
|---|--|---|
| 1. BLOCS MODULAIRES<br>Système de languette avec rainure,<br>qualité EPS30/40   | 7. KIT PIÈCES À SCELLER<br>avec skimmer grande meurtrière<br>et 2 refoulements | 13. COUVERTURE DE SÉCURITÉ<br>norme NF P 90-308 |
| 2. ESCALIERS<br>Escaliers d'angle: Smaragd, Smart,<br>Oblique, Variofit.<br>Escalier sur largeur totale:<br>Variofit avec banquette | 8. FILTRATION<br>AVEC POMPE  | 14. FERRAILLAGE                                 |
| 3. PROFIL D'ACCROCHAGE  | 9. CHAUFFAGE<br>Pompe à chaleur Full-Inverter                                  | 15. REMBLAI                                     |
| 4. FEUTRE DE PROTECTION   | 10. ROBOT ASPIRATEUR   | 16. DALLE EN BÉTON                              |
| 5. PROTECTION DELTA MS  | 11. ÉCLAIRAGE  |   |
| 6. LINER PISCINE plusieurs coloris  | 12. MARGELLES GRANIT<br>Coloris anthracite / gris,<br>antidérapant             |   |



1



2

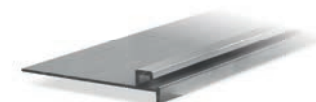
# BLOCS MODULAIRES

Réf.	Description	
18500-sp	TrendStone L Bloc polystyrène standard 125 x 25 x 50 cm   EPS 30   Styropor	1
18505-sp	TrendStone L Bloc polystyrène standard 125 x 25 x 50 cm   EPS 40   Styropor	1
18490-40-sp	Easystone Bloc polystyrène standard 100 x 25 x 30 cm   EPS 40   Styropor	2
18075	Profil d'accrochage hung 2 mètres   largeur 100 mm   PVC rigide	3
18075-alu	Profil d'accrochage hung aluminium   105 mm   2 m	4
18087	Angle R 50 mm   arrondi   PVC	5

3



4



5



Un bloc - de nombreux avantages

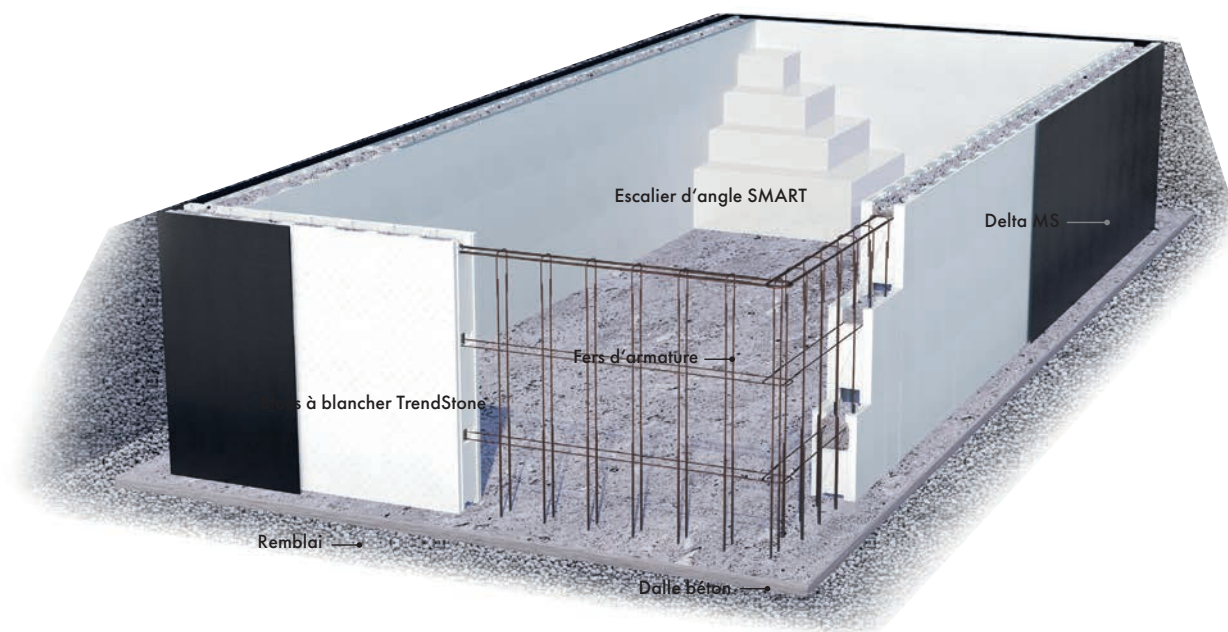
Les avantages du bassin modulaire sont évidents. L'assemblage individuel incite de nombreux propriétaires potentiels à construire leur piscine eux-mêmes. Le poids des parpaings, nettement inférieur à ceux en béton, permet la construction rapide de la piscine. Il faut trois rangées de blocs TRENDSTONE pour un bassin de 150 cm de profondeur. L'appareillage des blocs individuels est très simple. Les découpes pour skimmer, buses de refoulement ou systèmes à nage contre-courant ne requièrent aucun outil spécial.

Montage simple

Les blocs à bancher TrendStone sont dotés d'un système ingénieux de rainures et de languettes qui permet d'assembler les parpaings de manière simple, stable et précise. Placez les blocs les uns sur les autres et réalisez ainsi la taille de bassin souhaitée. La stabilité nécessaire est assurée par une armature en acier suffisamment planifiée, qui traverse les blocs de coffrage horizontalement et verticalement. De l'extérieur, la bêche de drainage protège contre les infiltrations d'eau et une armature métallique contre les visites indésirables de rongeurs. Le liner de piscine lui-même est disponible en différents coloris, qui donnent chacun une belle couleur d'eau différente.

Remarque : les blocs TrendStone et EasyStone ne sont pas compatibles à cause de leurs systèmes d'emboîtements différents !

# PISCINES EN KIT



## Exemple de calpinage TrendStone XXL

Piscine 600 x 300 x 150 cm

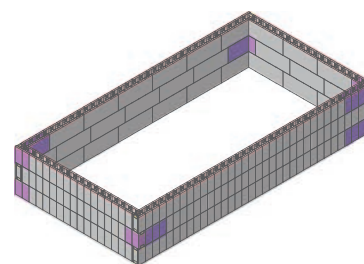
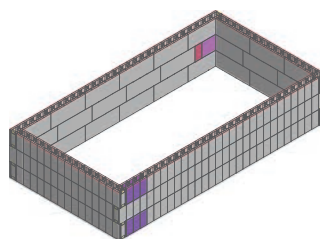
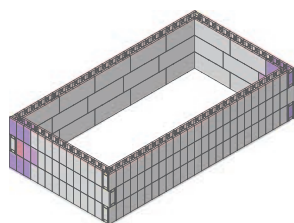
Quantité totale de blocs	46
Blocs entiers	42
Bloc découpe 75 cm	2
Bloc découpe 50 cm	2
Bloc découpe 25 cm	2

Piscine 700 x 350 x 150 cm

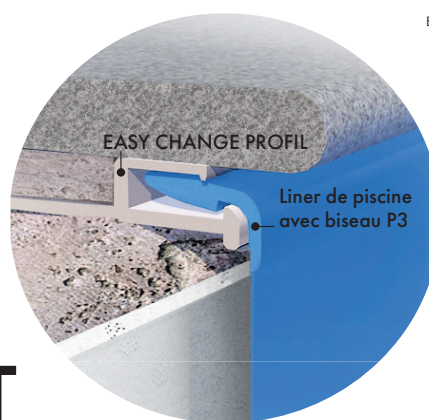
Quantité totale de blocs	54
Blocs entiers	51
Bloc découpe 75 cm	1
Bloc découpe 50 cm	1
Bloc découpe 25 cm	1

Piscine 800 x 400 x 150 cm

Quantité totale de blocs	60
Blocs entiers	54
Bloc découpe 75 cm	6
Bloc découpe 50 cm	6
Bloc découpe 25 cm	0



Marquage couleur: Bloc découpe 3



# PISCINES EN KIT AVEC ACCROCHAGE EASY CHANGE

- Profil d'accrochage : PVC dur
  - Système EASY CHANGE pour un remplacement optimisé du liner
  - Stabilisé anti-UV
  - Couleur : blanc
  - Jonc de serrage
- Blocs à bancher
  - Matériau : EPS
  - Qualité : 30 ou 40 g/l
  - Dimensions : EasyStone L 100 x B 25 x H 30 cm
  - Dimensions : TrendStone L 125 x B 25 x H 50 cm
- Feutre de protection fond et parois
  - Matériaux : polyester, polypropylène et fibres synthétiques
  - imputrescible, thermiquement consolidé
  - Ruban adhésif double face et
  - flacon pulvérisateur avec désinfectant inclus

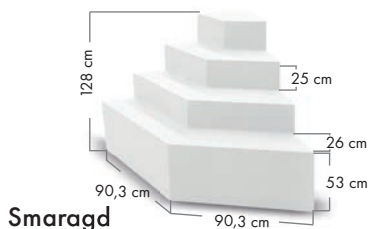


## Piscines modulaires avec profil d'accrochage liner EASY CHANGE

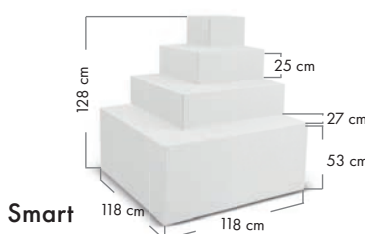
Réf.	Dimensions en cm L x l x P	Volume m <sup>3</sup>	Blocs à bancher Easystone L 100 x 25 x 30 cm qualité 40 g/L	Blocs à bancher Trendstone L 125 x 25 x 50 cm		Profil d'accrochage EASY CHANGE en PVC	1 Feutre de protection avec scotch double face	2 Désinfectant avec vaporisateur 1 pièce
				Qualité 30 g/L	Qualité 40 g/L			
19319-40	500 x 300 x 150	env. 22	✓	—	—	✓	✓	✓
19320-40	600 x 300 x 150	env. 27	✓	—	—	✓	✓	✓
19325-40	700 x 350 x 150	env. 36	✓	—	—	✓	✓	✓
19330-40	800 x 400 x 150	env. 48	✓	—	—	✓	✓	✓
19295-30	500 x 300 x 150	env. 22	—	✓	—	✓	✓	✓
19300-30	600 x 300 x 150	env. 27	—	✓	—	✓	✓	✓
19305-30	700 x 350 x 150	env. 36	—	✓	—	✓	✓	✓
19310-30	800 x 400 x 150	env. 48	—	✓	—	✓	✓	✓
19295-40	500 x 300 x 150	env. 22	—	—	✓	✓	✓	✓
19300-40	600 x 300 x 150	env. 27	—	—	✓	✓	✓	✓
19305-40	700 x 350 x 150	env. 36	—	—	✓	✓	✓	✓
19310-40	800 x 400 x 150	env. 48	—	—	✓	✓	✓	✓

Liner à commander séparément.

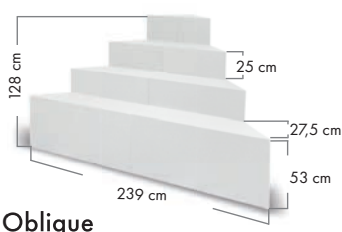
# ESCALIERS D'ANGLE



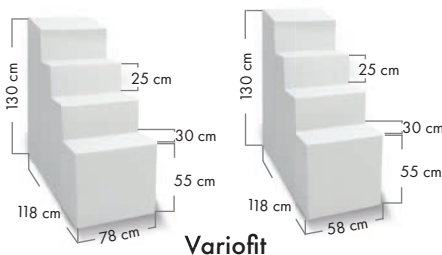
**Smaragd**



**Smart**



**Oblique**



**Variofit**

## Avantages :

- Parois et fond de piscine non endommagés par l'installation
- Couvertures de piscine sans découpes spéciales pour escaliers / échelle possible
- Aucun écart de couleur résultant de différents matériaux
- Idéal pour le traitement de l'eau par électrolyse au sel
- Diverses possibilités d'escalier d'angle pour agrémenter votre piscine
- Combinaison escalier d'angle avec banquette en option

Escalier préfabriqué en polystyrol, livré en plusieurs morceaux sur palette standard; assemblage simple par 2 personnes. Placez l'escalier à l'emplacement souhaité avant de commencer la pose du liner préfabriqué. L'escalier est livré en « système modulaire » et facilement monté. Une fois que vous avez trouvé l'ajustement parfait, collez simplement chaque partie sur fond et paroi de bassin. Les blocs modulaires préfabriqués empêchent le glissement des marches. Il est impératif de bien respecter le temps de séchage du collage - 48 h minimum.

Notre conseil:

Pour la pose de membrane Alkor, il est inutile de poser des tôles angulaires colaminées. Appliquez notre colle thermo-adhésive et soudez le liner directement !



Réf.	Description
21580-KB	TrendStone Escalier SMART 118 x 118 cm   H 128 cm   4 marches pour profondeur bassin 150 cm   Polystyrol   surface lisse acrylique
21582-KB	TrendStone Escalier SMARAGD 118 x 118 cm   H 128 cm   4 marches pour profondeur bassin 150 cm   Polystyrol   surface lisse acrylique
21584-KB	TrendStone Escalier OBLIQUE 169 x 169 cm   H 128 cm   4 marches pour profondeur bassin 150 cm   Polystyrol   surface lisse acrylique
21585-KB	TrendStone Escalier VARIOFIT 118 x 78 cm   H 130 cm   4 marches pour profondeur bassin 150 cm   Polystyrol   surface lisse acrylique
Position GAUCHE 21686-KB	TrendStone Escalier VARIOFIT 118 x 58 cm   H 130 cm   4 marches pour profondeur bassin 150 cm   Polystyrol   surface lisse acrylique
Position DROITE 21686-KB	TrendStone Escalier VARIOFIT 118 x 58 cm   H 130 cm   4 marches pour profondeur bassin 150 cm   Polystyrol   surface lisse acrylique
21590-KB	TrendStone Renfort côté gauche pour escalier Variofit à positionner côté droit
78205	Colle élastique pour assemblage d'escalier en polystyrol





Nos escaliers sur largeur totale bassin anoblissent votre accès piscine. Parfaitement adaptés à une largeur de 3 m, 3,5 m ou 4 m, ils sont assemblés comme les blocs des parois de piscine. Après le temps de séchage de la fondation, le liner de piscine prédécoupé est posé sur l'escalier. Les escaliers droits sont conçus pour une profondeur piscine de 150 cm. Ferrailage à prévoir.

# ESCALIERS EN BLOCS EASYSTONE SUR LARGEUR COMPLÈTE


Escaliers



Réf.	Désignation
21700	Escalier largeur complète pour piscine profondeur 150 cm   Largeur 300 cm
21705	Escalier largeur complète pour piscine profondeur 150 cm   Largeur 350 cm
21710	Escalier largeur complète pour piscine profondeur 150 cm   Largeur 400 cm
21715	Escalier largeur complète pour piscine profondeur 150 cm   Largeur 500 cm



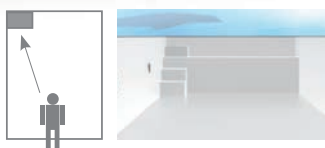
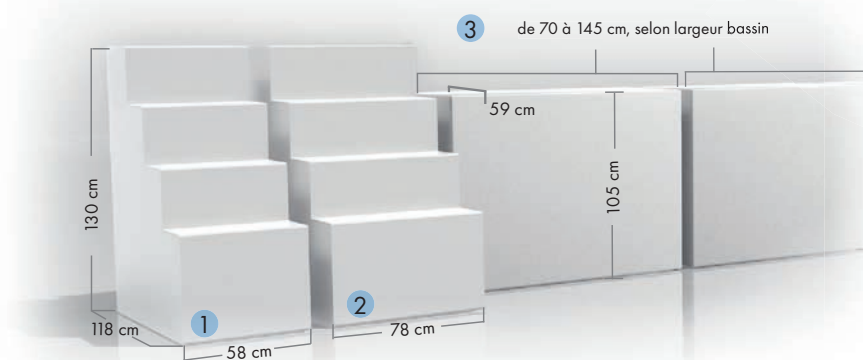


A high-angle photograph of a rectangular outdoor swimming pool. The pool is filled with clear, bright blue water. The pool is surrounded by a wooden deck made of horizontal planks. In the upper left corner, two wooden lounge chairs are positioned on the deck. The background shows a wooden fence and a grassy area. The overall scene is bright and sunny, with shadows cast on the deck.

# TRENDSTONE ESCALIER PLAGE

Ajoutez une banquette complémentaire à l'escalier d'angle Variofit pour optimiser le confort de votre zone de relaxation. Vous concevez votre banc individuel avec option de marche plus large, coin supplémentaire ou banquette sur largeur totale du bassin (jusqu'à 400 cm maximum).





Escalier Variofit gauche\*



Escalier Variofit droit\*

### TrendStone unité plage

Réf.	Largeur	Description
<b>Escalier Variofit 58 cm x profondeur 118 cm*</b>		
21686-KB	1	TrendStone escalier Variofit 118 x 58 cm   H 130 cm   4 marches pour piscine profondeur 150 cm   polystyrol   surface lisse
21595-KB	3	300 cm   TrendStone module plage Variofit 58 cm   Longueur 240 cm   2 pc. pour largeur 3 m
21596-KB	3	350 cm   TrendStone module plage Variofit 58 cm   Longueur 290 cm   2 pc. pour largeur 3,5 m
21597-KB	3	400 cm   TrendStone module plage Variofit 58 cm   Longueur 340 cm   2 pc. pour largeur 4 m
<b>Escalier Variofit 78 cm x profondeur 118 cm*</b>		
21585-KB	2	TrendStone escalier Variofit 118 x 78 cm   H 130 cm   4 marches pour piscine profondeur 150 cm   polystyrol   surface lisse
21598-KB	3	300 cm   TrendStone module plage Variofit 78 cm   Longueur 220 cm   2 pc. pour largeur 3 m
21599-KB	3	350 cm   TrendStone module plage Variofit 78 cm   Longueur 270 cm   2 pc. pour largeur 3,5 m
21600-KB	3	400 cm   TrendStone module plage Variofit 78 cm   Longueur 320 cm   2 pc. pour largeur 4 m

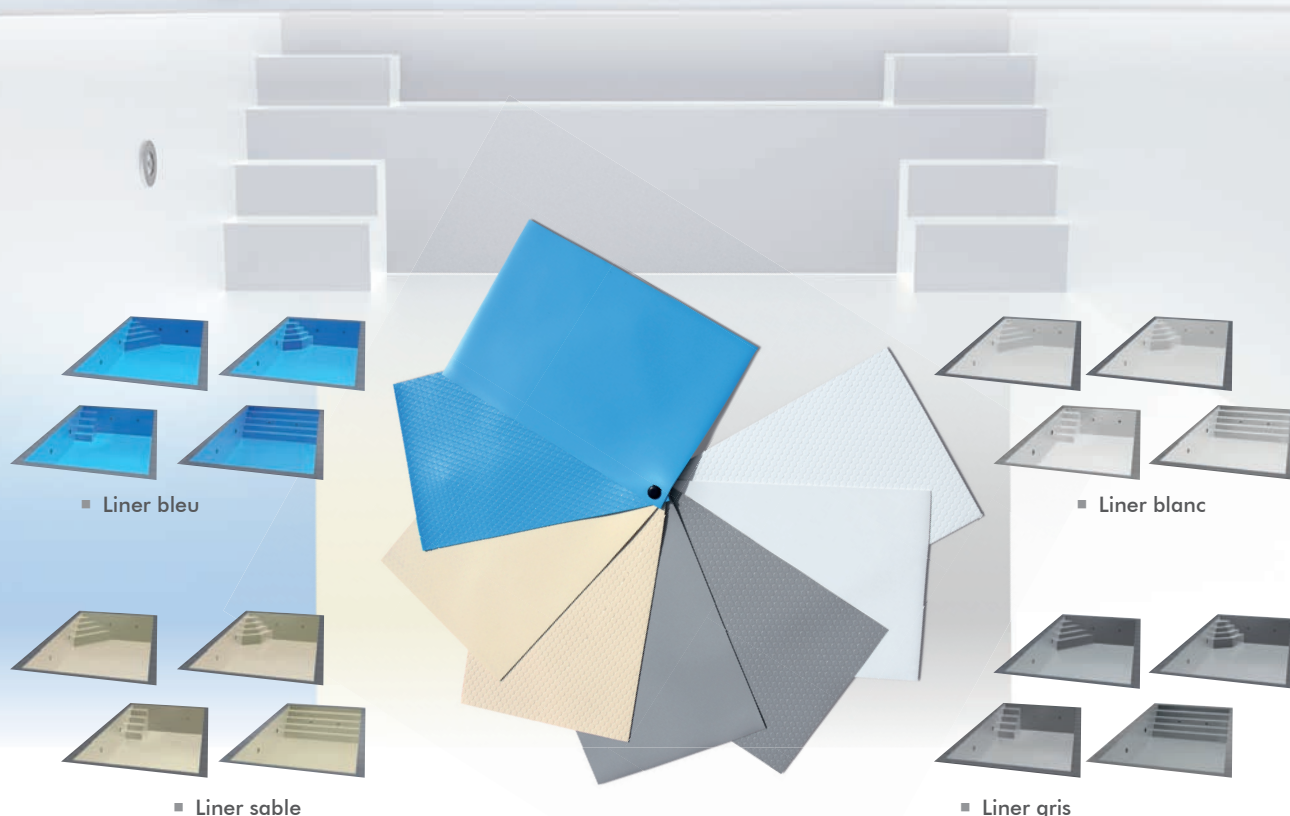
### TrendStone unité de plage par pièce

Réf.	Description
21587-KB	3   TrendStone module plage 70 x 59 cm   H 105 cm pour escalier Variofit   Polystyrol   surface lisse
21588-KB	3   TrendStone module plage 100 x 59 cm   H 105 cm pour escalier Variofit   Polystyrol   surface lisse
21589-KB	3   TrendStone module plage 120 x 59 cm   H 105 cm pour escalier Variofit   Polystyrol   surface lisse



# LINER AVEC ESCALIER

## TRENDLINER LUXURY



### Pour votre sécurité: antidérapant sur marches et banquette

Tous nos Trendliner Luxury sont livrés avec un liner antidérapant sur les marches et les banquettes.

#### Liner pour piscines rectangulaires avec escalier sous liner

Vous avez opté pour un escalier d'angle sous liner „Oblique“, „Smaragd“, „Variofit 58 cm“, „Variofit modèle spécial“ ou pour un „escalier sur largeur totale“ ? Profitez des avantages des revêtements Trendliner Luxury ! Ces liners sont préfabriqués aux dimensions exactes pour faciliter la pose. Les escaliers sont systématiquement positionnés à gauche.

Le montage est simplifié par l'accrochage hung P3 : il suffit d'y accrocher le Trendliner Luxury ! Un autre point positif : ces liners sont disponibles sur stock, évitant ainsi délai de livraison et supplément de fabrication spéciale. Les liners en PVC d'épaisseur 0,8 mm sont traités anti-UV et pour la plupart disponibles en 4 tailles et couleurs différentes.

## TRENDLINER pour piscines standard avec escalier Positionnement de l'escalier : côté gauche

Forme escalier	Couleur	Réf.	Dim. piscine L x l x P
	bleu	28800-T-blau	600 x 300 x 150
	bleu	28805-T-blau	700 x 350 x 150
	bleu	28810-T-blau	800 x 400 x 150

	sable	28800-T-sand	600 x 300 x 150
	sable	28805-T-sand	700 x 350 x 150
	sable	28810-T-sand	800 x 400 x 150

	gris	28800-T-hellgrau	600 x 300 x 150
	gris	28805-T-hellgrau	700 x 350 x 150
	gris	28810-T-hellgrau	800 x 400 x 150

	blanc	28800-T-weiss	600 x 300 x 150
	blanc	28805-T-weiss	700 x 350 x 150
	blanc	28810-T-weiss	800 x 400 x 150

	Variofit 58 cm	bleu	28830-T-blau	500 x 300 x 150
		bleu	28840-T-blau	600 x 300 x 150
		bleu	28850-T-blau	700 x 350 x 150
		bleu	28860-T-blau	800 x 400 x 150

	Variofit 58 cm	sable	28830-T-sand	500 x 300 x 150
		sable	28840-T-sand	600 x 300 x 150
		sable	28850-T-sand	700 x 350 x 150
		sable	28860-T-sand	800 x 400 x 150

	Variofit 58 cm	gris	28830-T-hellgrau	500 x 300 x 150
		gris	28840-T-hellgrau	600 x 300 x 150
		gris	28850-T-hellgrau	700 x 350 x 150
		gris	28860-T-hellgrau	800 x 400 x 150

	Variofit 58 cm	blanc	28830-T-weiss	500 x 300 x 150
		blanc	28840-T-weiss	600 x 300 x 150
		blanc	28850-T-weiss	700 x 350 x 150
		blanc	28860-T-weiss	800 x 400 x 150

Forme escalier	Couleur	Réf.	Dim. piscine L x l x P	
	Smaragd	bleu	28700-T-blau	600 x 300 x 150
		bleu	28705-T-blau	700 x 350 x 150
		bleu	28710-T-blau	800 x 400 x 150

	Smaragd	sable	28700-T-sand	600 x 300 x 150
		sable	28705-T-sand	700 x 350 x 150
		sable	28710-T-sand	800 x 400 x 150

	Smaragd	gris	28700-T-hellgrau	600 x 300 x 150
		gris	28705-T-hellgrau	700 x 350 x 150
		gris	28710-T-hellgrau	800 x 400 x 150

	Smaragd	blanc	28700-T-weiss	600 x 300 x 150
		blanc	28705-T-weiss	700 x 350 x 150
		blanc	28710-T-weiss	800 x 400 x 150

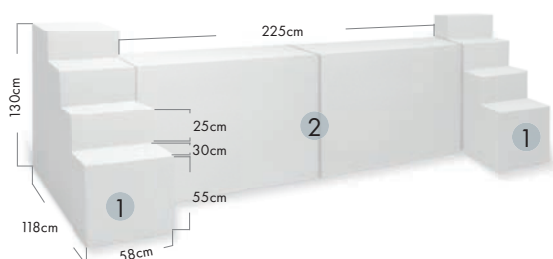
	Largeur totale	bleu	28900-T-blau	600 x 300 x 150
		bleu	28905-T-blau	700 x 350 x 150
		bleu	28910-T-blau	800 x 400 x 150

	Largeur totale	sable	28900-T-sand	600 x 300 x 150
		sable	28905-T-sand	700 x 350 x 150
		sable	28910-T-sand	800 x 400 x 150

	Largeur totale	gris	28900-T-hellgrau	600 x 300 x 150
		gris	28905-T-hellgrau	700 x 350 x 150
		gris	28910-T-hellgrau	800 x 400 x 150

	Largeur totale	blanc	28900-T-weiss	600 x 300 x 150
		blanc	28905-T-weiss	700 x 350 x 150
		blanc	28910-T-weiss	800 x 400 x 150



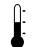






## Escalier Variofit Spécial avec banquette Positionnement : largeur totale du bassin














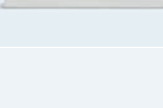






Réf.	Description
28820-T-weiß	TRENDLINER Hung rectangulaire 700 x 350 x 150 cm   0,8 mm   blanc   pour série Variofit spécial
1 21686-KB	TrendStone escalier Variofit 118 x 58 cm   H 130 cm 4 marches pour profondeur 150 cm   Polystyrol   Revêtement en matière plastique   commander 2 escaliers pour Variofit Special
2 21594-KB	TrendStone banquette longueur 232 cm   2 pièces   pour largeur piscine 3,5 m
21590-KB	TrendStone plaque latérale pour escalier Variofit

# LINER AVEC ESCALIER

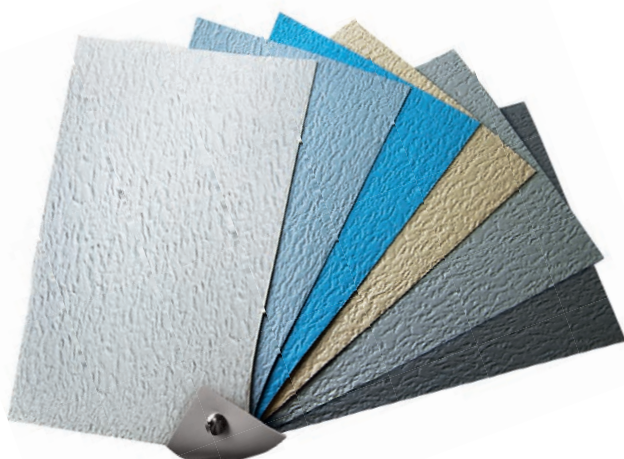
## GRANDLINER

	 Épaisseur 0,75 mm	 Vernis	 Résistance	 Taches	 Surchloration	 Abrasion	 UV	 Teneur de couleur	<b>NFT</b> Aux normes NFT 54803-1 / EN15836-1	 Classe C
Classic	✔		28° <sup>(1)</sup>	●○		●○	●○	●○	✔	
Celsius	✔	une couche	33° <sup>(1)</sup>	●●	2.5 ppm	●●	●●	●●	✔	
Premium	✔	multicouche	35° <sup>(2)</sup>	●●	3 ppm	●●	●●	●●	✔	
Rutschfest Celsius	✔	une couche	33° <sup>(1)</sup>	●●	2.5 ppm	●●	●●	●●	✔	✔

<sup>(1)</sup> constant <sup>(2)</sup> 35°C max - 24h - 33°C en continu

Liner avec escalier d'angle	OBLIQUE	SMARAGD	SMART	VARIOFIT 58 CM	VARIOFIT 78 CM	LARGEUR TOTALE
Dim. piscine (cm) L x l x P						
600 x 300 x 150						
700 x 350 x 150						
800 x 400 x 150						

Positionnement gauche ou droite



### GRANDLINER Celsius antidérapant

Tous les liners de piscine Grandliner avec escalier et banquette sont livrés en standard avec la version Celsius antidérapante, disponible uniquement dans les coloris blanc, bleu clair, bleu français, sable, gris clair et anthracite. Si vous avez choisi un liner de piscine d'une autre couleur, l'option antidérapante n'est malheureusement pas possible dans la zone des escaliers et des banquettes.





### GRANDLINER Classic

La gamme des liners Classic est fabriquée en matériau d'épaisseur de 0,75 mm qui assure l'étanchéité du bassin. Les revêtements sont disponibles dans 9 coloris. Une solution sûre à prix attractif !

- Coloris unis teintés dans la masse
- Couleurs résistantes au vieillissement
- Entretien facile de la ligne d'eau
- Température d'eau maximale 28 °C
- Excellente étanchéité du matériau et des soudures
- Conforme aux normes NFT 54803-1 et EN 15836-1



### GRANDLINER Premium

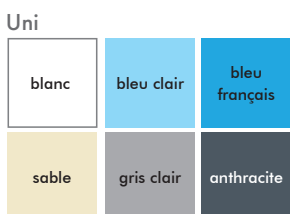
Le revêtement Grandliner est un concentré d'excellentes technologies de fabrication. Les liners Premium ont une épaisseur de 0,75 mm et sont traités avec plusieurs couches de peinture hydrofuge protectrice renforcée dans la masse. Cette gamme satisfait les exigences les plus élevées et sa fiabilité assure une tranquillité d'esprit totale. Elle est particulièrement recommandée pour piscines couvertes extérieures ou intérieures.

- Haute résistance à la décoloration et aux conséquences de l'oxydation
- haute résistance à l'abrasion et aux rayures
- Température d'eau maximale 35 °C
- Résistance au chlore jusqu'à 3 ppm
- Stabilité dimensionnelle
- Extrême résistance au vieillissement garantie par plusieurs couches de vernis hydrofuge protectrice



### GRANDLINER Celsius antidérapant

Ce liner sécurise l'accès au bassin avec sa texture en relief antidérapante spécialement étudiée. Les liners Celsius sont de classe C, la meilleure note attribuable à un liner antidérapant selon la norme de référence. Pour évaluer un liner, une personne marche pieds nus sur une pente recouverte du revêtement à tester. Le sol est ensuite recouvert d'huile et la pente progressivement accentuée. Le test prend fin lorsque la personne ne se sent plus en sécurité. L'angle d'inclinaison de la pente est enregistré pour la classification du liner. La classe C est attribuée à partir de 24° d'inclinaison de pente. Nos liners antidérapants Albon avec un taux d'inclinaison de 28° correspondent à la norme DIN 51097.



### GRANDLINER Celsius

La gamme Celsius correspond à des liners antidérapants à finition haute performance d'une épaisseur de 0,75 mm conçus pour satisfaire les exigences les plus élevées.

- Température d'eau maximale 33 °C
- Résistance au chlore jusqu'à 2,5 ppm
- Résistance aux taches (saleté et micro-organismes)
- Haute résistance à l'abrasion et aux rayures garantie par la couche protectrice de vernis hydrofuge

Les liners Celsius sont fabriqués en matériau PVC qui optimise la performance. Cette série est particulièrement recommandée pour piscines chauffées ou piscines couvertes par volet roulant.



# LINERS SANS ESCALIER





- Couleurs résistantes au vieillissement
- Coloris unis teintés dans la masse
- Température d'eau maximale de 28 °C
- Excellente étanchéité du matériau et des soudures
- Entretien facile de la ligne d'eau
- Conformité aux normes NFT 54803-1 / EN 15836-1





### TRENDLINER dimensions standard



EN STOCK !

Couleur	Réf.	Dim. piscine en cm L x l x P	Volume m <sup>3</sup>	Ép. 0,8 mm accr. hung P3	angles vifs
 bleu	28595-T	500 x 300 x 150	env. 22	✓	✓
	28600-T	600 x 300 x 150	env. 27	✓	✓
	28605-T	700 x 350 x 150	env. 36	✓	✓
	28610-T	800 x 400 x 150	env. 48	✓	✓
 sable	28595-T-sand	500 x 300 x 150	env. 22	✓	✓
	28600-T-sand	600 x 300 x 150	env. 27	✓	✓
	28605-T-sand	700 x 350 x 150	env. 36	✓	✓
	28610-T-sand	800 x 400 x 150	env. 48	✓	✓
 gris	28595-T-hellgrau	500 x 300 x 150	env. 22	✓	✓
	28600-T-hellgrau	600 x 300 x 150	env. 27	✓	✓
	28605-T-hellgrau	700 x 350 x 150	env. 36	✓	✓
	28610-T-hellgrau	800 x 400 x 150	env. 48	✓	✓
 blanc	28595-T-weiss	500 x 300 x 150	env. 22	✓	✓
	28600-T-weiss	600 x 300 x 150	env. 27	✓	✓
	28605-T-weiss	700 x 350 x 150	env. 36	✓	✓
	28610-T-weiss	800 x 400 x 150	env. 48	✓	✓

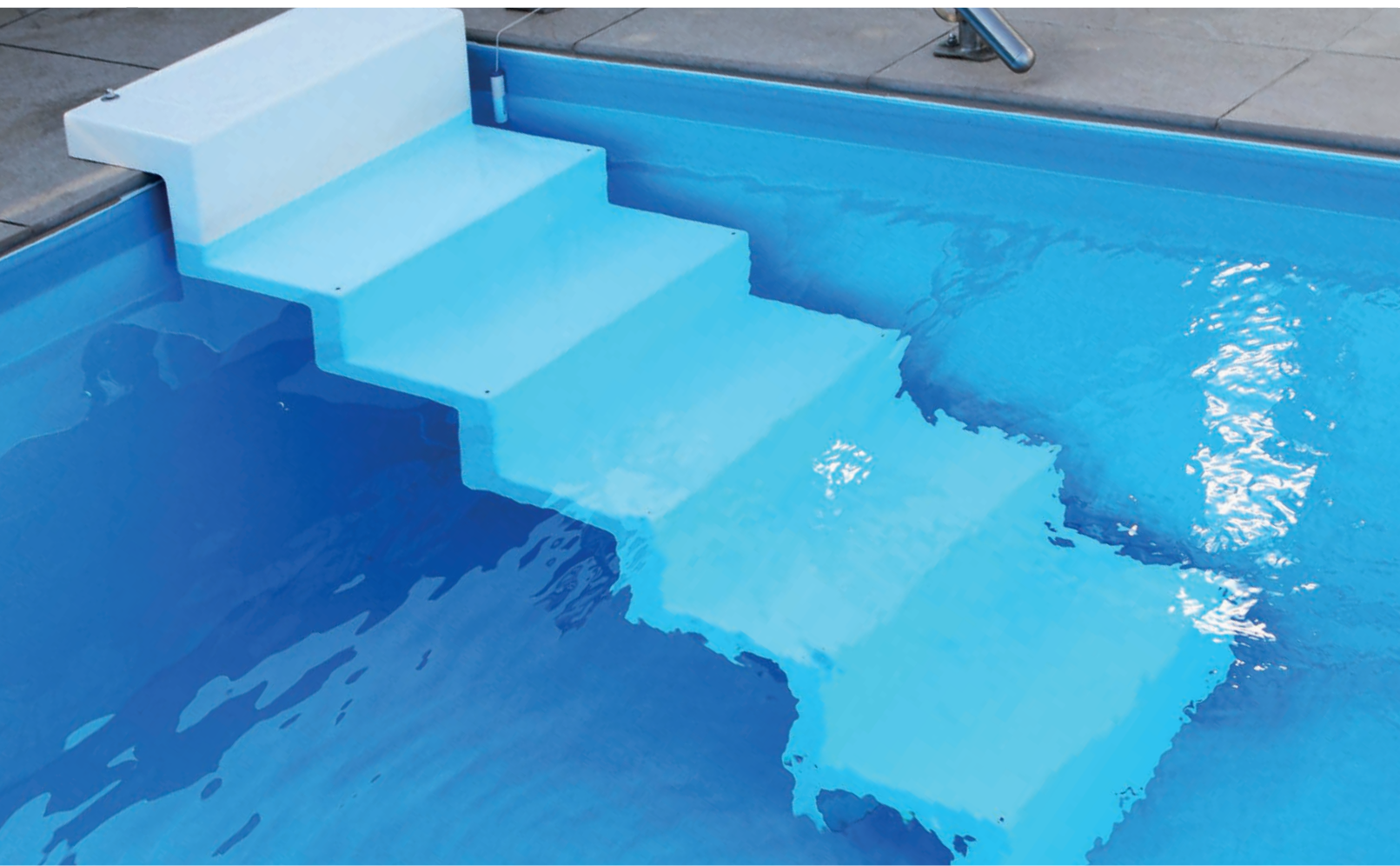


### GRANDLINER Classic dimensions standard

Délai sur demande

Couleur	Réf.	Dim. piscine en cm L x l x P	Volume m <sup>3</sup>	Ép. 0,75 mm accr. hung P3	angles vifs
 vert Caraïbes	28598-cg	500 x 300 x 150	env. 22	✓	✓
	28601-cg	600 x 300 x 150	env. 27	✓	✓
	28606-cg	700 x 350 x 150	env. 36	✓	✓
	28611-cg	800 x 400 x 150	env. 48	✓	✓
 bleu clair	28598-fb	500 x 300 x 150	env. 22	✓	✓
	28601-hb	600 x 300 x 150	env. 27	✓	✓
	28606-hb	700 x 350 x 150	env. 36	✓	✓
	28611-hb	800 x 400 x 150	env. 48	✓	✓



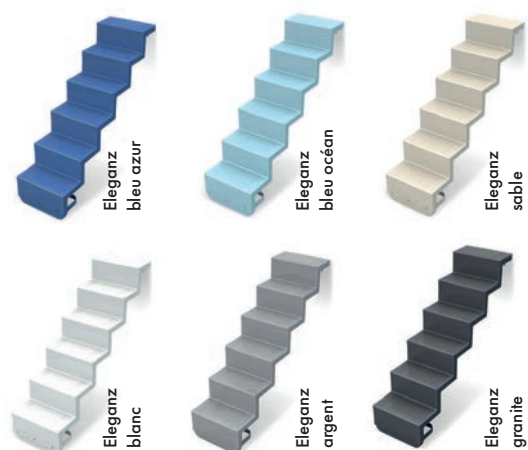


# ESCALIERS POLYESTER

Les escaliers préfabriqués en polyester sont synonymes de design, de qualité et de fonctionnalité. Ils sont fabriqués à la main en qualité d'époxy-acrylate et de fibre de verre. Les escaliers universels sont conçus pour nouveaux projets de piscine ainsi que pour les rénovations ou mises à niveau. Élément de design moderne et autonome, il est également synonyme de fonctionnalité et de stabilité absolues. Malgré son apparence filigrane, il supporte une charge jusqu'à environ 250 kg. De plus, les escaliers sont équipés d'une barre d'arrêt qui empêche les robots de piscine semi-automatiques et entièrement automatiques de se bloquer.

## Choix de couleur

Nous recommandons de choisir des marches de couleur différente que l'escalier de base pour créer un contraste.





Échelle à encastrer LARGE

# ÉCHELLES EN ACIER INOXYDABLES

Échelles

## Échelles en inox

L'utilisation d'acier inoxydable V2A vous procure une sensation particulièrement confortable d'accès à votre piscine. Selon leur type, les échelles sont fixées sur le bord de piscine ou sur la paroi intérieure de piscine.

Pour votre piscine TRENDSTONE, nous vous recommandons une échelle encastrée à 4 marches (profondeur de piscine 150 cm).

## Sortie de bain en inox

Si la qualité compte pour vous, nous vous recommandons la sortie de bain Marina en acier inoxydable. Cette poignée à l'appui solide constitue l'aide idéale pour entrer et sortir de la piscine. La sortie de bain en acier inoxydable sécurise votre accès piscine en combinaison avec les marches antidérapantes.



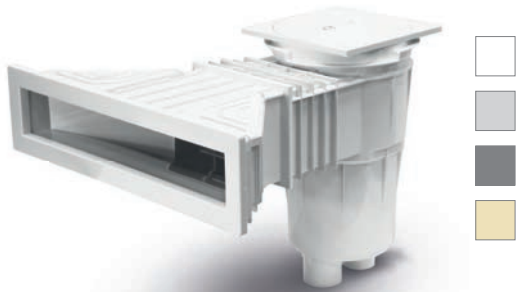
Échelle EXCLUSIV en 2 pièces



Sortie de bain V4A

# SKIMMERS

Skimmer Seaview



Skimmer Premium





# PROJECTEURS LED

## Projecteurs à LED Hayward

Fiables et durables : les projecteurs ont une durée de vie de plus de 30 000 heures.

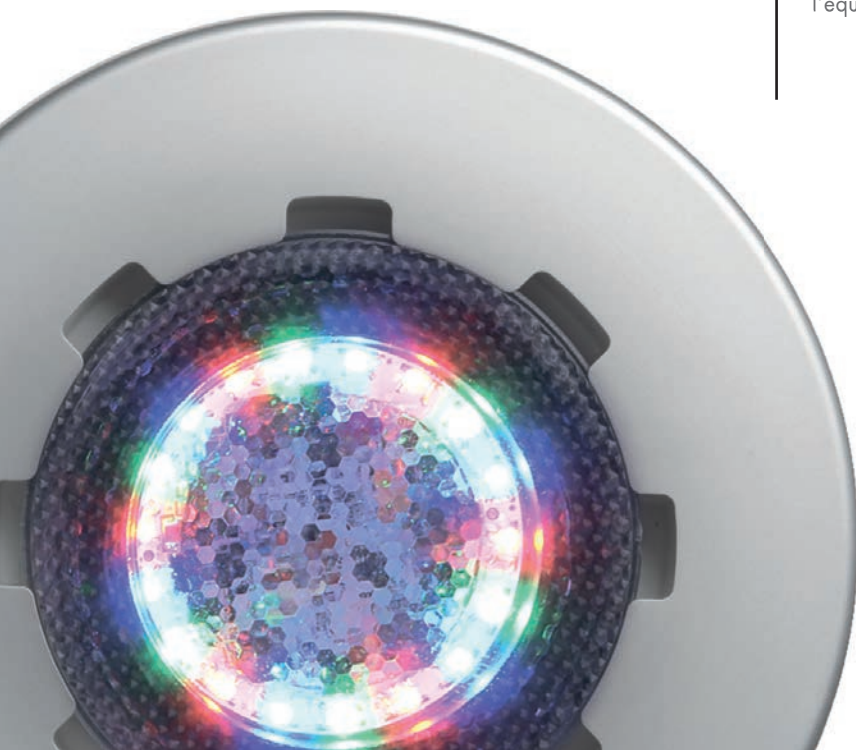
La gamme de produits est conforme aux normes européennes en matière d'éclairage.

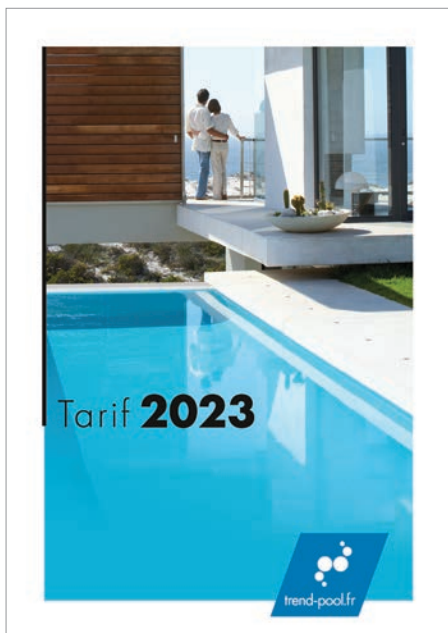
Jusqu'à 3 projecteurs peuvent être utilisés avec un transformateur de sécurité 12 V / AC (courant alternatif).



## Illuminateur LED SMART LAMPS

Les lampes à haut rendement de la série Varioline ont été optimisées spécialement pour les besoins des piscines communales et des hôtels. Le modèle robuste avec boîtier en polycarbonate est doté d'une puissance lumineuse élevée à faible consommation d'énergie. Il a une longue durée de vie, fonctionne de manière fiable et est donc le premier choix pour la construction de bassins ainsi que pour l'équipement ultérieur en rénovation de bassin.





## Brochures Trend Pool supplémentaires







**NOTE IMPORTANTE:**

Ce type de piscine peut être entièrement enterré ou posé hors sol, à condition que la statique soit prise en compte. La dimension indiquée est la dimension intérieure. (longueur x largeur x profondeur).

Dimensions extérieures = dim. intérieure + 50 cm. Prévoir au minimum 2 personnes pour le montage. La hauteur de ligne d'eau correspond à la hauteur piscine moins 10-14cm.

En utilisant un skimmer Seaview la ligne d'eau sera à moins 7 cm. Étanchéité / Classe: WO. EN 16582-1 / EN 16582-3.



En raison de la complexité de nos produits, nous vous invitons à télécharger les instructions de montage correspondantes. Vous trouverez toutes les instructions sur notre site Internet : [www.trend-pool.de/anleitungen/](http://www.trend-pool.de/anleitungen/)



Votre revendeur spécialisé local répondra à toutes les questions importantes telles que le montage, la manipulation ou les exigences en matière de construction. L'utilisation d'une piscine implique le respect des consignes de sécurité décrites dans les instructions de montage et d'utilisation. Pour éviter les noyades et autres blessures graves, faites particulièrement attention à la possibilité d'accès inopiné à la piscine par des enfants. Sécurisez l'accès à la piscine et veillez à ce que les enfants soient sous la surveillance constante d'un adulte pendant les heures de baignade.





Flyer



Des différences de couleur marginales ne constituent pas un défaut matériel conformément au § 434 alinéa 1 p. 1 BGB ou § 434 alinéa 1 p. 2 n° 2 BGB, car il s'agit de matériaux traités industriellement, pour lesquels des différences de couleur marginales sont habituelles et auxquelles l'acheteur peut et doit s'attendre.

© Copyright Weinmann GmbH. Les illustrations, descriptions et dimensions ne sont pas contractuelles et servent uniquement à des fins d'illustration. Sous réserve de modifications. Crédits photographiques : ©iStockphoto.com / avec l'aimable autorisation du fabricant.