

TREND POOL SYSTEMBAUTREPPE

Die Vorteile unserer Systembautreppen auf einem Blick.

HERKÖMMLICHE ART:

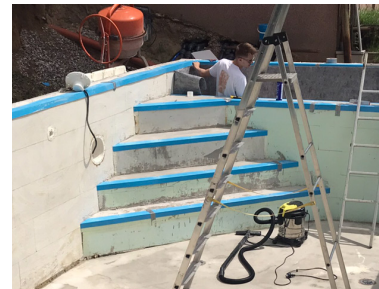
Treppenbau aus Styroporsteinen

Montage ca. 4 h

- Verfüllen der Steine mit Beton
- Glattstrich nach Trockenzeit des Betons
- Aufbringen der Blechwinkel

Nochmal **mindestens 4h** Arbeit.

Das Resultat hängt stark von der sauberen Vorarbeit ab.



UNSERE MÖGLICHKEIT:

Treppenelemente mit PVC-Platten belegt

OBLIQUE



Montagezeit – ca. 30 min.



VARIO FIT + SITZBANK



Montagezeit – ca. 45 min.



Direktes schweißen mittels wärmeaktivierbarem Kontaktkleber



Schnelle und saubere Montage.



Flyer zum Download

